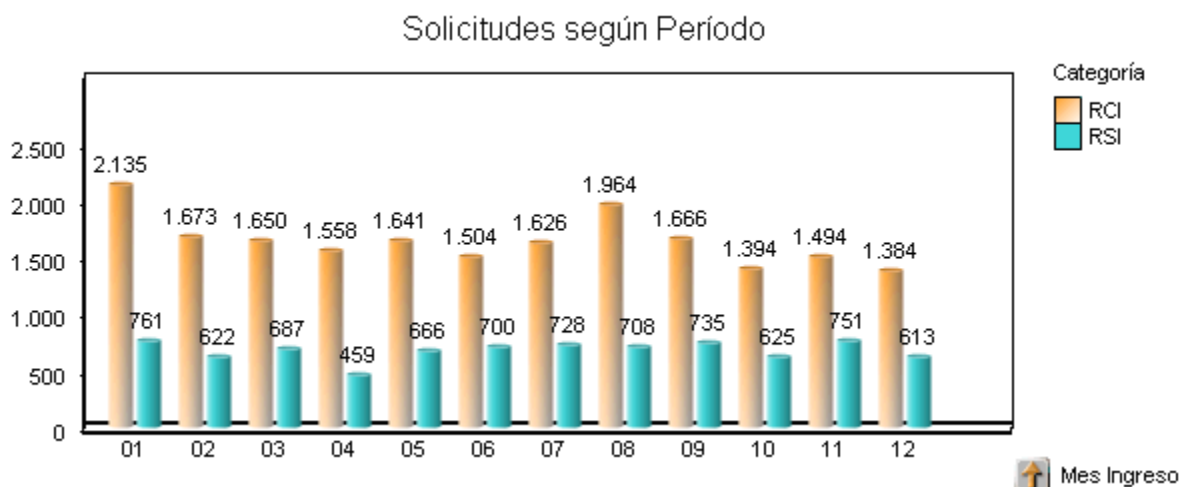


## Estadísticas de reclamos recibidos por el Departamento Atención de Consumidores de la Subsecretaría de Telecomunicaciones

Fuente: Base de datos del Sistema de Gestión de Reclamos, a través de aplicación Qlikview

### Reclamos año 2005 (27.744 reclamos en total)



RCI: Reclamos con insistencia

RSI: Reclamos sin constancia de interposición previa en las compañías de telecomunicaciones.

Nota: Los RSI corresponden a los recibidos en Santiago y trasladados por Subtel – Santiago a las compañías de telecomunicaciones.

