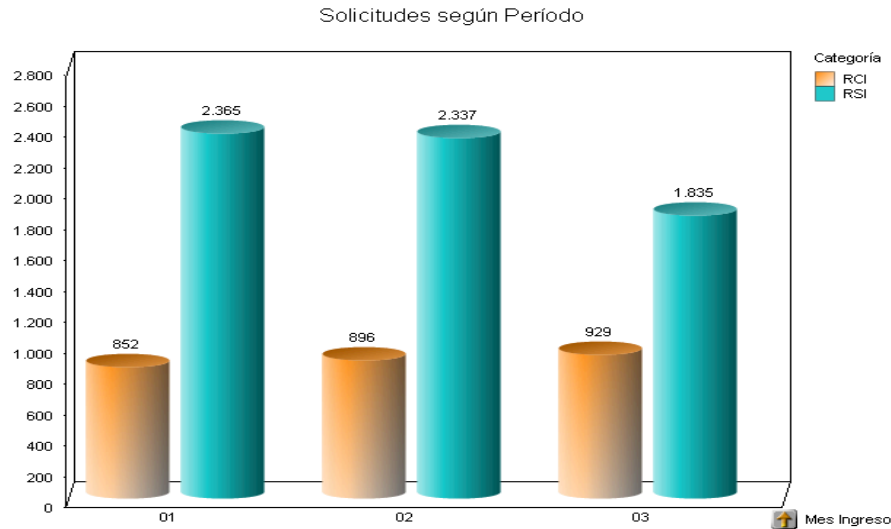


Estadísticas de reclamos recibidos por el Departamento Gestión de Reclamos de la Subsecretaría de Telecomunicaciones

Fuente: Base de datos del Sistema de Gestión de Reclamos, a través de aplicación Qlikview, al 23 de Marzo de 2012.

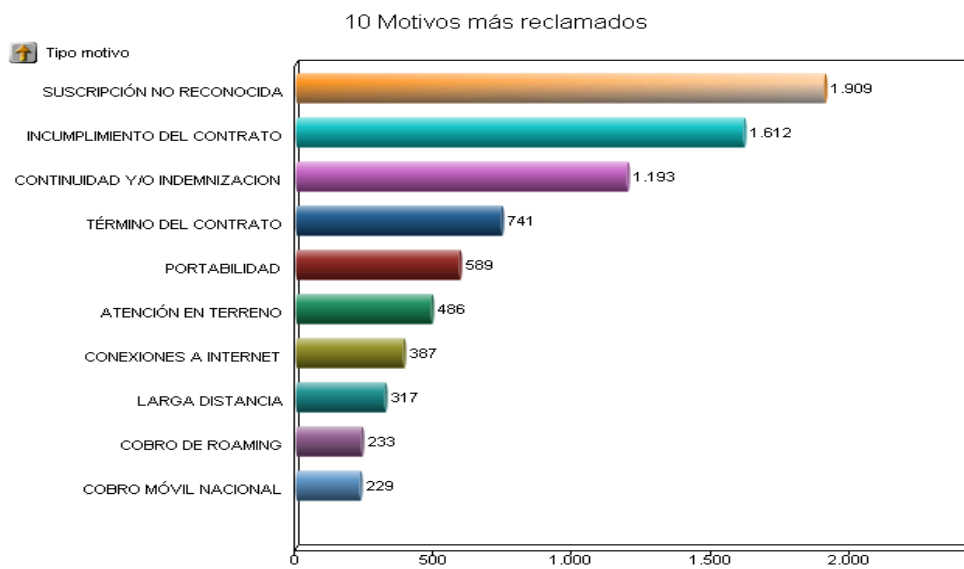
Reclamos año 2012 (9.214 reclamos en total)



RCI: Reclamos con insistencia recibidos por Subtel a nivel nacional a través de sus distintos canales. Son aquellos para los cuales Subtel emite una resolución.

RSI: Reclamos sin constancia de interposición previa en las compañías de telecomunicaciones. También denominados "Reclamos sin insistencia", son recibidos por Subtel a nivel nacional a través de sus distintos canales. Estos reclamos se trasladan para que las compañías reclamadas respondan directamente a los usuarios.

Sobre los 9.214 reclamos



Nota: A partir del año 2011, se realizó una modificación en los motivos de reclamos.

Sobre los 9.214 reclamos

Reclamos según Región

